

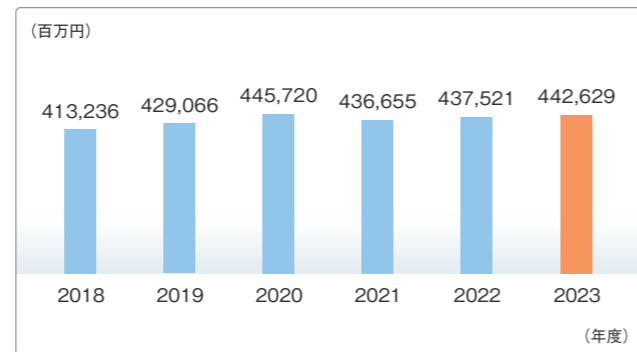
社名：株式会社 NIPPO
 英文社名：NIPPO CORPORATION
 設立：1934年(昭和9年)2月
 本社所在地：〒104-8380
 東京都中央区京橋1-19-11
 TEL 03-3563-6751(代表)
 代表者：代表取締役社長 和田 千弘
 資本金：15,324百万円
 事業内容：建設事業、アスファルト混合物等の製造・販売事業、開発事業およびその他の事業
 従業員数：2,039人(男性1,688人、女性351人)
 (単体)
 ホームページ：https://www.nippo-c.co.jp

当社はアスファルト舗装工事を中心とする舗装土木工事およびアスファルト舗装の材料であるアスファルト混合物の製造および販売を中核事業としています。

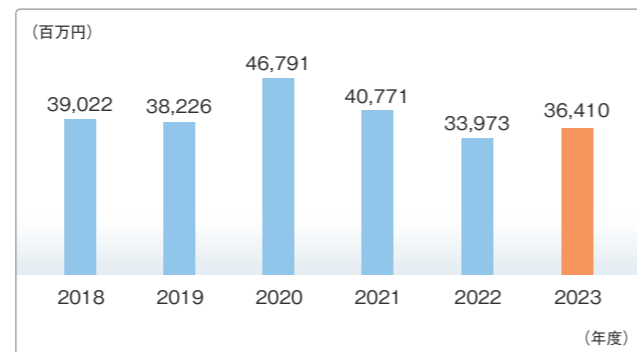
舗装土木工事の対象は、一般道路、高速道路、レーシングコース、空港から、市民の憩いの場となる公園、テニスコート、サッカーグラウンド、さらには庭先舗装まで広範囲に及びます。また、製造したアスファルト混合物は当社の工事で使用するだけでなく、ほかの舗装工事業者にも販売しています。

このほか、オフィスビルや工場等の建築工事、都市型マンションの分譲や市街地再開発等の開発(不動産)事業、土壌浄化事業、海外事業といった戦略事業を取り込み、事業基盤を強化しています。

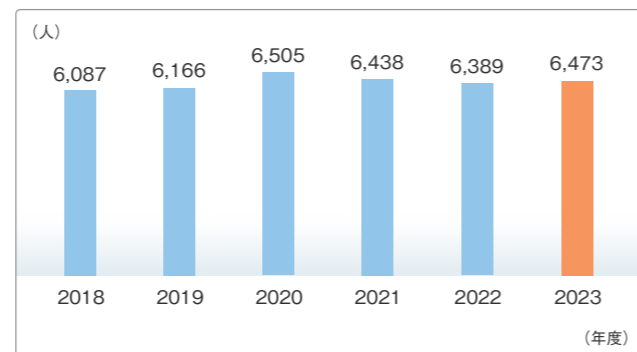
▶売上高(連結)



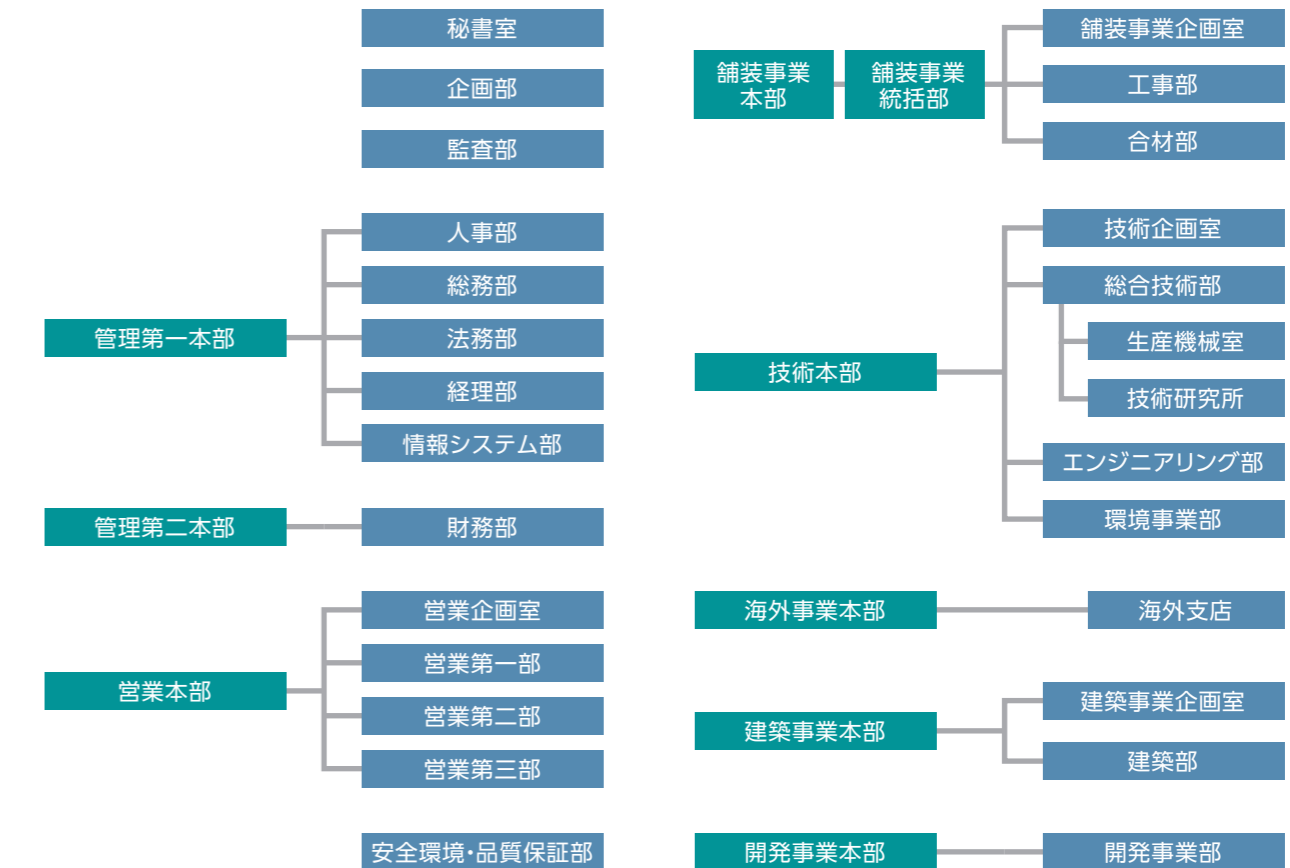
▶経常利益(連結)



▶従業員数(連結)



本社機構図



事業所一覧

