

# 会社の概況

**商号** 株式会社 NIPPO  
**沿革** 日本石油株式会社の道路部と浅野物産株式会社の道路部が合併して設立されました。  
**設立** 昭和9年2月2日  
**営業種目** 道路建設工事／空港施設工事／工場・流通施設工事／スポーツ・レジャー施設工事／各種舗装工事／一般土木工事／土地造成工事／上・下水道工事／造園・緑化工事／河川・港湾・海岸工事／防水・水利工事／一般建築工事／建築外構工事／建設資材の製造販売／石油・石炭・ガス・化学プラントの企画、設計、建設、監理／熱・電気供給設備の企画、設計開発、建設、販売／土壌汚染調査、分析および浄化工事／産業廃棄物処理／建設コンサルタント業務／不動産取引業務／ゴルフ場およびホテルの経営／特定目的会社、特別目的会社および不動産投資信託に対する出資並びに出資持分の売買、仲介および管理／公共施設等の企画、建設、保有、維持管理および運営／有料道路の保有、経営、管理、維持の業務／貨物利用運送業／発電および売電に関する業務／医療・健康・運動器具の販売および賃貸

**資本金** 15,324,503,088 円

**株式の状況** (平成 26 年 9 月 30 日現在)

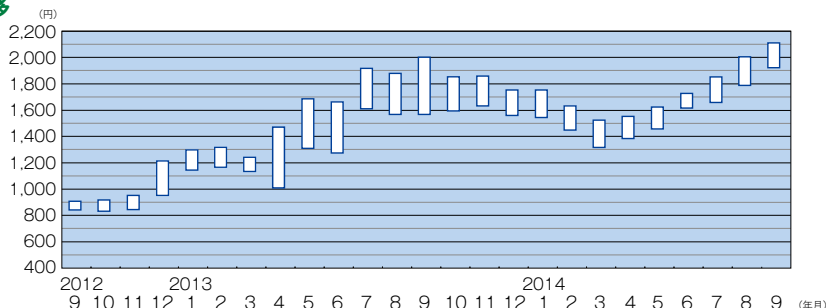
①発行可能株式総数	240,000,000 株
②発行済株式の総数	119,401,836 株
③株主数	5,122 名

**大株主の状況** (平成 26 年 9 月 30 日現在)

株主名	持株数	持株比率	株主名	持株数	持株比率
1 JXホールディングス株式会社	千株 67,890	% 57.0	6 CBNY DFA INTL SMALL CAP VALUE PORTFOLIO	千株 1,030	% 0.9
2 日本マスタートラスト信託銀行株式会社(信託口)	5,646	4.7	7 XON/KAGI/EI/AE/JENT/FOR/ITZ/KY/ANT/KON/KO/RYU/IS/BS/JON	900	0.8
3 日本トラスティ・サービス信託銀行株式会社(信託口)	4,501	3.8	8 エバーグリーン	877	0.7
4 ステート ストリート バンク アンド トラスト カンパニー	1,238	1.0	9 日本トラスティ・サービス信託銀行株式会社(信託口9)	850	0.7
5 ザバンク オブ ニューヨーク メロン エスエーエヌバイ 10	1,203	1.0	10 野村信託銀行株式会社(投信口)	791	0.7

(注) 持株比率は自己株式(288,430株)を控除して計算しております。

**株価の推移**



## 取締役および監査役 (平成 26 年 9 月 30 日現在)

代表取締役 会長	水島和紀	常勤監査役	関俊朗
代表取締役 社長	岩田裕美	常勤監査役	傍田明夫
代表取締役	山縣由起夫	常勤監査役	吉田泰磨
代表取締役	上坂光男	監査役	石田祐幸
取締役	横山茂		
取締役	石川公一		
取締役	寺分純一		
取締役	高橋章次		
取締役	木村康		

(注) 吉田 泰磨、石田 祐幸は社外監査役です。

## 執行役員 (平成 26 年 9 月 30 日現在)

※執行役員社長	岩田裕美	執行役員	渡辺雅夫
※執行役員副社長	山縣由起夫	執行役員	寺嶋則夫
※専務執行役員	上坂光男	執行役員	廣本哲也
専務執行役員	加納研之助	執行役員	小迫一博
※専務執行役員	横山茂	執行役員	佐藤浩孝
※専務執行役員	石川公一	執行役員	馬場義雄
※専務執行役員	寺分純一	執行役員	吉川芳和
※専務執行役員	高橋章次	執行役員	赤池利孝
常務執行役員	石井猛	執行役員	藤井進
常務執行役員	村石政志	執行役員	矢吹直人
常務執行役員	石川好信	執行役員	井誠輔
常務執行役員	森川司	執行役員	松澤洋
常務執行役員	古市光	執行役員	荒井明夫
		執行役員	宮崎匡弘
		執行役員	橋本祐司

(注) ※印は取締役との兼務を示します。

## 事業所

本 社：東京都中央区京橋一丁目 19 番 11 号

総合技術センター・技術研究所 (さいたま市西区)

支 店：北海道支店(札幌市中央区) 北信越支店(新潟市中央区) 中国支店(広島市南区)  
東北支店(仙台市青葉区) 中部支店(名古屋市中区) 九州支店(福岡市中央区)  
関東第一支店(東京都新宿区) 関西支店(大阪市中央区) 関東建築支店(東京都品川区)  
関東第二支店(東京都品川区) 四国支店(高松市)

# 株主メモ

## 事業年度

毎年4月1日から翌年3月31日まで

## 配当金受領株主確定日

毎年3月31日

## 定時株主総会

毎年6月下旬

## 株主名簿管理人および特別口座の口座管理機関

東京都千代田区丸の内一丁目4番1号

三井住友信託銀行株式会社

## 郵便物送付先

〒168-0063

東京都杉並区和泉二丁目8番4号

三井住友信託銀行株式会社 証券代行部

☎ 0120 - 782 - 031 (フリーダイヤル)

## (住所変更、単元未満株式の買取・買増等のお申出先について)

○株主様の口座のある証券会社にお申出ください。なお、証券会社に口座がないため特別口座が開設されました株主様は、特別口座の口座管理機関である三井住友信託銀行株式会社にお申出ください。

## (未払配当金の支払いについて)

○株主名簿管理人である三井住友信託銀行株式会社にお申出ください。

## (配当金のお受け取りについて)

○従来の銀行預金口座への振込に加え、ゆうちょ銀行口座への振込をお取り扱いしております。ご利用いただく場合は、お取引の証券会社等にお申出ください。

## (「配当金計算書」について)

- 配当金お支払いの際にご送付しております「配当金計算書」は、租税特別措置法の規定に基づく「支払通知書」を兼ねております。確定申告を行う際は、その添付資料としてご使用いただくことができます。
- ただし、株式数比例配分方式をご選択いただいている株主様につきましては、源泉徴収税額の計算は証券会社等にて行われます。確定申告を行う際の添付資料につきましては、お取引の証券会社等にご確認をお願いします。
- なお、配当金領収証にて配当金をお受取りの株主様につきましても、配当金のお支払いの都度「配当金計算書」を同封させていただいております。確定申告をなされる株主様は大切に保管ください。

