

# 会社の概況

**商号** 株式会社 NIPPO

**沿革** 日本石油株式会社の道路部と浅野物産株式会社の道路部が合併して設立されました。

**設立** 昭和9年2月2日

**営業種目** 道路建設工事／空港施設工事／工場・流通施設工事／スポーツ・レジャー施設工事／各種舗装工事／一般土木工事／土地造成工事／上・下水道工事／造園・緑化工事／河川・港湾・海岸工事／防水・水利工事／一般建築工事／建築外構工事／建設資材の製造販売／石油・石炭・ガス・化学プラントの企画・設計・建設・監理／熱・電気供給設備の企画、設計開発、建設、販売／土壤汚染調査、分析および浄化工事／産業廃棄物処理／建設コンサルタント業務／不動産取引業務／ゴルフ場およびホテルの経営／特定目的会社、特別目的会社および不動産投資信託に対する出資並びに出資持分の売買、仲介および管理／PFI法に基づく公共施設等の企画、建設、保有、維持管理および運営／有料道路の保有、経営、管理、維持の業務

**資本金** 15,324,503,088円

**株式の状況** (平成24年9月30日現在)

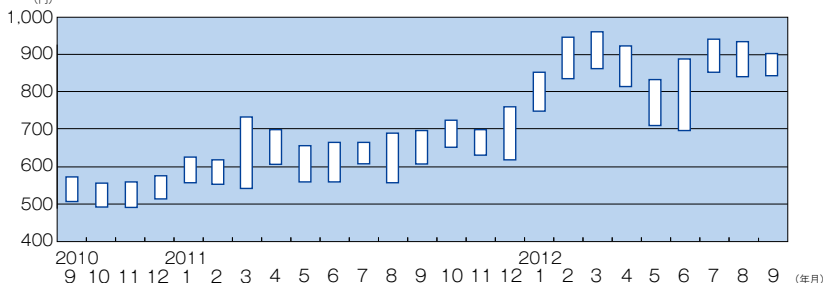
- |           |              |
|-----------|--------------|
| ①発行可能株式総数 | 240,000,000株 |
| ②発行済株式の総数 | 119,401,836株 |
| ③株主数      | 5,464名       |

## 大株主の状況

株主名	持株数	持株比率	株主名	持株数	持株比率
1 JXホールディングス株式会社	千株 67,890	% 57.0	6 日本トラスティ・サービス 信託銀行株式会社(信託口9)	千株 1,165	% 1.0
2 日本トラスティ・サービス 信託銀行株式会社(信託口)	9,292	7.8	7 XONバンクエヌイー・アズエー・ジェントフォーイ ツクライアントXONオムコ(スエーデン)	1,097	0.9
3 日本マスタートラスト信託銀行 株式会社(信託口)	4,482	3.8	8 シービー・ロンドン・オールイーフア ンド116	929	0.8
4 CBNY DFA INTL SMALL CAP VALUE PORTFOLIO	1,787	1.5	9 ムラアセット・マネジメント・ユーケー・リミテ ッドサブアカウント・イー・グリーン・ミニーズ・リミテ ッド	871	0.7
5 ザバンク・オブ・ニューヨーク・トリ ー・ジェイ・エス・デック・アカウント	1,383	1.2	10 ノー・グランド・カンパニー・エイ・ブイ・イー・シー・リ ー・ザ・トラスト・ガゼット・リミテッド・クワイアンツ	850	0.7

(注) 持株比率は自己株式(271,515株)を控除して計算しております。

## 株価の推移



## 取締役および監査役 (平成 24 年 9 月 30 日現在)

代表取締役社長	水 島 和 紀	常勤監査役	佐 藤 義 春
代表取締役	山 縣 由起夫	常勤監査役	関 俊 朗
代表取締役	上 坂 光 男	常勤監査役	喜 綿 洋 二 幸
取 締 役	佐々木 聰	監 査 役	石 田 祐 幸
取 締 役	横 山 茂		
取 締 役	石 川 公 一		
取 締 役	寺 分 純 一		
取 締 役	渡 文 明		

(注) 佐藤 義春、石田 祐幸は社外監査役です。

## 執行役員 (平成 24 年 9 月 30 日現在)

※執行役員社長	水 島 和 紀	執行役員	打 越 誠 次
※執行役員副社長	山 縣 由起夫	執行役員	渡 辺 雅 夫
※専務執行役員	上 坂 光 男	執行役員	寺 嶋 則 夫
専務執行役員	加 納 研之助	執行役員	森 川 司
※専務執行役員	佐々木 聰	執行役員	廣 本 哲 也
※専務執行役員	横 山 茂	執行役員	古 市 光
※常務執行役員	石 川 公 一	執行役員	傍 田 明 夫
※常務執行役員	寺 分 純 一	執行役員	小 迫 一 博
常務執行役員	早稲田 高 茂	執行役員	佐 藤 浩 孝
常務執行役員	柴 田 俊 行	執行役員	馬 場 義 雄
常務執行役員	中 村 満 治	執行役員	吉 川 芳 和
常務執行役員	若 林 伸 嗣	執行役員	赤 池 利 孝
常務執行役員	石 井 猛	執行役員	藤 井 進
常務執行役員	村 石 政 志	執行役員	矢 吹 直 人
常務執行役員	石 川 好 信		
常務執行役員	岩 田 裕 美		

(注) ※印は取締役との兼務を示します。

## 事業所

本 社：東京都中央区京橋一丁目 19 番 11 号

総合技術センター・技術研究所 (埼玉県さいたま市西区)

支 店：北海道支店(札幌市豊平区) 北信越支店(新潟市中央区) 中国支店(広島市南区)  
東北支店(仙台市青葉区) 中部支店(名古屋市中区) 九州支店(福岡市中央区)  
関東第一支店(東京都新宿区) 関西支店(大阪市中央区) 関東建築支店(東京都品川区)  
関東第二支店(東京都品川区) 四国支店(高松市)