

会社の概況

商号 株式会社 NIPPO

沿革 日本石油株式会社の道路部と浅野物産株式会社の道路部が合併して設立されました。

設立 昭和9年2月2日

営業種目

道路建設工事／空港施設工事／工場・流通施設工事／スポーツ・レジャー施設工事／各種舗装工事／一般土木工事／土地造成工事／上・下水道工事／造園・緑化工事／河川・港湾・海岸工事／防水・水利工事／一般建築工事／建築外構工事／建設資材の製造販売／石油・石炭・ガス・化学プラントの企画・設計・建設・監理／熱・電気供給設備の企画、設計開発、建設、販売／土壤汚染調査、分析および浄化工事／産業廃棄物処理／建設コンサルタント業務／不動産取引業務／ゴルフ場およびホテルの経営／特定目的会社、特別目的会社および不動産投資信託に対する出資並びに出資持分の売買、仲介および管理／PFI法に基づく公共施設等の企画、建設、保有、維持管理および運営／有料道路の保有、経営、管理、維持の業務／貨物利用運送業／発電および売電に関する業務／医療、健康、運動器具の販売および賃貸

資本金 15,324,503,088円

株式の状況 (平成25年3月31日現在)

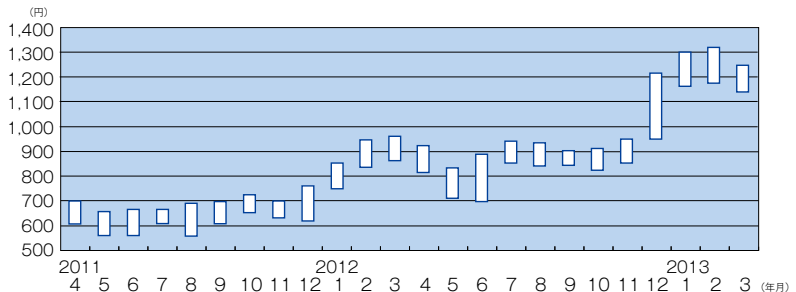
- | | |
|-----------|--------------|
| ①発行可能株式総数 | 240,000,000株 |
| ②発行済株式の総数 | 119,401,836株 |
| ③株主数 | 5,958名 |

大株主の状況 (平成25年3月31日現在)

株主名	持株数	持株比率	株主名	持株数	持株比率
1 JXホールディングス株式会社	千株 67,890	% 56.9	6 ザバンクオブニューヨークトリ ティー ジャステック アカウント	千株 1,377	% 1.2
2 日本トラスティ・サービス 信託銀行株式会社(信託口)	6,328	5.3	7 XONバンクエー・アエー・ジェントフォー ツクイアント XON 社 (XU-EI-SP) ン	1,094	0.9
3 日本マスタートラスト信託 銀行株式会社(信託口)	4,491	3.8	8 ノーサトラストカバリー・エイブイア ノーサトラストカバリー・ノー サトラストカバリー・ノー	850	0.7
4 日本トラスティ・サービス 信託銀行株式会社(信託口9)	1,714	1.4	9 資産管理サービス信託銀行 株式会社(信託B口)	761	0.6
5 CBNY DFA INTL SMALL CAP VALUE PORTFOLIO	1,614	1.4	10 エバーグリーン	728	0.6

(注) 持株比率は自己株式(273,449株)を控除して計算しております。

株価の推移



会社の概況

取締役および監査役 (平成 25 年 6 月 25 日現在)

代表取締役社長	水 島 和 紀	常勤監査役	関 俊 朗
代表取締役	山 縣 由起夫	常勤監査役	傍 田 明 夫
代表取締役	上 坂 光 男	常勤監査役	吉 田 泰 磨
取 締 役	横 山 茂	監 査 役	石 田 祐 幸
取 締 役	石 川 公 一		
取 締 役	寺 分 純 一		
取 締 役	岩 田 裕 美		
取 締 役	渡 文 明		

(注) 吉田 泰磨、石田 祐幸は社外監査役です。

執行役員 (平成 25 年 6 月 25 日現在)

※執行役員社長	水 島 和 紀	執行役員	渡 辺 雅 夫
※執行役員副社長	山 縣 由起夫	執行役員	寺 嶋 則 夫
※専務執行役員	上 坂 光 男	執行役員	森 川 司
専務執行役員	加 納 研之助	執行役員	廣 本 哲 也
※専務執行役員	横 山 茂	執行役員	古 市 光 博
※専務執行役員	石 川 公 一	執行役員	小 迫 一 博
※専務執行役員	寺 分 純 一	執行役員	佐 藤 浩 孝
※常務執行役員	岩 田 裕 美	執行役員	馬 場 義 雄
常務執行役員	柴 田 俊 行	執行役員	吉 川 芳 和
常務執行役員	中 村 満 治	執行役員	赤 池 利 孝
常務執行役員	石 井 猛	執行役員	藤 井 進 人
常務執行役員	村 石 政 志	執行役員	矢 吹 直 誠
常務執行役員	石 川 好 信	執行役員	井 澤 洋 輔
		執行役員	松 澤 明 夫
		執行役員	荒 井 匡 弘
		執行役員	宮 崎 匡 弘

(注) ※印は取締役との兼務を示します。

事業所

本社：東京都中央区京橋一丁目19番11号

総合技術センター・技術研究所（さいたま市西区）

支店：北海道支店（札幌市豊平区） 東北支店（仙台市青葉区）
関東第一支店（東京都新宿区） 関東第二支店（東京都品川区）
北信越支店（新潟市中央区） 中部支店（名古屋市中区）
関西支店（大阪市中央区） 四国支店（高松市）
中国支店（広島市南区） 九州支店（福岡市中央区）
関東建築支店（東京都品川区）

リゾート事業のご紹介



パサージュ琴海アイランドゴルフクラブ
ホテルパサージュ琴海

〒851-3211

長崎県長崎市琴海戸根原町171
TEL 095-884-3990 (代表) FAX 095-884-3970



長崎リゾートアイランド

パサージュ琴海

○インターネットで当社に関する情報をご覧になれます。
ホームページアドレス <http://www.nippo-c.co.jp>

株主メモ

事業年度

毎年4月1日から翌年3月31日まで

配当金受領株主確定日

毎年3月31日

定時株主総会

毎年6月下旬

株主名簿管理人

東京都千代田区丸の内一丁目4番1号

三井住友信託銀行株式会社

郵便物送付先

〒168-0063

東京都杉並区和泉二丁目8番4号

三井住友信託銀行株式会社 証券代行部

☎ 0120 - 782 - 031 (フリーダイヤル)

取次事務は三井住友信託銀行株式会社の本店および全国各支店で行っております。

(住所変更、単元未満株式の買取・買増等のお申出先について)

○株主様の口座のある証券会社にお申出ください。なお、証券会社に口座がないため特別口座が開設されました株主様は、特別口座の口座管理機関である三井住友信託銀行株式会社にお申出ください。

(未払配当金の支払いについて)

○株主名簿管理人である三井住友信託銀行株式会社にお申出ください。

(配当金のお受け取りについて)

○従来の銀行預金口座への振込に加え、ゆうちょ銀行口座への振込をお取り扱いしております。ご利用いただく場合は、お取引の証券会社等にお申出ください。

(「配当金計算書」について)

○配当金お支払いの際にご送付しております「配当金計算書」は、租税特別措置法の規定に基づく「支払通知書」を兼ねております。確定申告を行う際は、その添付資料としてご使用いただくことができます。

○ただし、株式数比例配分方式をご選択いただいている株主様につきましては、源泉徴収税額の計算は証券会社等にて行われます。確定申告を行う際の添付資料につきましては、お取引の証券会社等にご確認をお願いします。

○なお、配当金領収証にて配当金をお受取りの株主様につきましても、配当金のお支払いの都度「配当金計算書」を同封させていただきます。確定申告をなされる株主様は大切に保管ください。

