

第103期事業報告書

株主の皆様へ



平素は格別のご支援を賜り、有難く厚くお礼申し上げます。

第103期（平成15年4月1日から平成16年3月31日まで）の事業報告書をお届けするにあたり、連結および単体を含め、会社の近況をご報告申し上げます。

当期におけるわが国経済は、輸出の大幅な増加、民間設備投資の増加、個人消費の持ち直しなど明るい材料は見られるものの、公共投資の抑制、高い失業率など依然として厳しい側面も見られ、本格的な回復には至らない状況にあります。

道路業界におきましては、民間設備投資は持ち直しが見られるものの、公共投資の縮減傾向は変わらず、受注環境は総じて厳しいものとなりました。

このような環境の中で、当社は、全社を挙げて、技術の優位性を活かした舗装土木工事の受注確保、製品販売の拡大並びに建築事業・開発事業の強化等に努めるとともに、コスト削減によるいっそうの収益力向上に注力いたしました。また、平成15年10月1日をもって商号を「株式会社NIPPOコーポレーション」に変更するとともに、将来に向けた事業分野拡大を図るため、新日石エンジニアリング株式会社の工事部門およびエンジニアリング部門を承継いたしました。

今後を展望いたしますと、景気は総体的には企業部門の改善が広がる中で着実に回復が続くと見込まれます。しかし、経済はデフレから脱却しきれておらず、為替レートの動向等もあり、景気の先行きには十分な注意が必要です。

こうした中で、道路業界は依然厳しい経営環境下にあります。民間投資に明るさが見えてきたものの、公共投資は国、地方を通じて縮減が続いており、極めて厳しい受注競争と合理化努力が求められております。

このような厳しい経営環境下にあっても、当社は、技術と経営に優れた企業として生き残るため、経営機構の改革、技術力の向上、営業力の強化に努めるとともに、生産性の向上とコスト削減を確実に進め、競争力の強化に取り組んでまいります。そして、中核事業である舗装土木工事、製品販売の収益基盤のいっそうの確立を進めるとともに、建築、開発、プラントエンジニアリング、土壌浄化等の周辺分野の収益力向上に努めてまいります。

株主の皆様におかれましては、今後とも格段のご支援、ご鞭撻を賜りますようお願い申し上げます。

平成16年6月

株式会社 NIPPOコーポレーション

代表取締役社長 仁瓶義夫

トピックス

排水性舗装の機能維持・回復工法

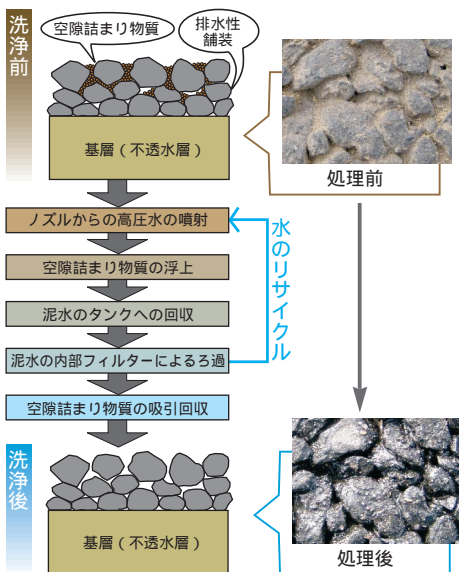
パーピアス クリーン工法

パーピアス クリーン工法とは...

空隙詰まりによって低下した排水性舗装の機能(排水性や低騒音性)を維持、回復する工法です。空隙に詰まった土砂や塵埃を高圧水により除去します。

機能回復作業のフロー

機能回復作業のフローは、下図のとおりです。この作業を予防的維持(プリベンティブメンテナンス)として定期的に行うことにより、機能を長期間にわたり維持し、ライフサイクルコストを低減します。



注：空隙つぶれによる機能低下は、本工法では回復できません。
また、回復効果は、路面の状況により大きく変わります。



↑ 高速型機能回復車

作業速度 10km/h
車線規制無しで作業が可能(要後尾警戒車)



↑ 標準型機能回復車

作業速度 0.5 ~ 1.0km/h

機能回復効果

定期的に洗浄を行い、機能を持続させるためには**高速型機能回復車**が経済的です。

機能低下がある程度進んだ箇所には、**標準型機能回復車**が適しています。

テムコアルミドーム

テムコアルミドームとは、米国のテムコ社によって開発された、アルミニウム合金製のストラットとパネルで構成されるユニット型のドーム屋根です。

メンテナンスがほとんど必要なく、低コストで、屋根高さが低くとれるといった利点があり、農業用貯水タンク、上水貯水タンク、貯油タンク、スポーツ施設などの屋根部材として使用されるなど、世界で7,000基以上の実績を有しています。

当社はテムコアルミドーム工法協会を設立し、国内での普及を目指し営業活動を展開しています。



組立作業の概要



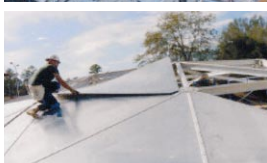
ストラットの組立



ストラットの組立



屋根パネルの組立



屋根パネルの組立

特長

- 経済性**
 - ・ 経済的な構造設計が可能
 - ・ 現場作業が少なく、省力化、工期短縮によるコスト縮減が可能
- 耐久性**
 - ・ 耐食性に優れている
 - ・ 50年以上の耐用年数を有し、維持管理が軽減される
- 品質**
 - ・ 高品質、高精度な部材を供給可能
 - ・ 振動、変形による緩みが生じない構造である
- 施工性**
 - ・ 部材が軽量で組立作業も簡単
 - ・ 稼働中のタンクにも施工可能
 - ・ 角型のタンクにも適用可能

用途（適用例）

- 【上水道】**・ 配水池、貯水池、浄水池
- 【下水道】**・ ため池、一次沈殿池、スラッジ貯蔵タンク
- 【石油貯蔵】**・ 石油タンク
- 【建築】**・ 体育館、屋内競技場、アリーナ
・ 教会、公園、駐車場

トピックス

森からの恵みを舗装にする

ウッドチップ舗装



稚内市内を流れるウエンナイ川の堤防上に施工した例
(2003年9月施工)

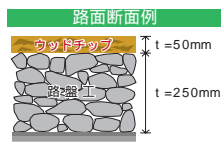
ウッドチップ舗装は、主としてカラマツ間伐材をチップ化した木質系材料を素材とし、これに砂・石粉および専用乳剤を混合して敷きならし、締固めた木質系舗装です。

用途

遊歩道 ジョギングコース
歩径路 子供ひろば 園路



路面拡大



2003 ツール・ド・北海道国際大会

NIPPOレーシングチームが大活躍

17回目を迎える2003ツール・ド・北海道国際大会が9月10日から9月15日までの6日間、道北および道央を舞台に行われました。

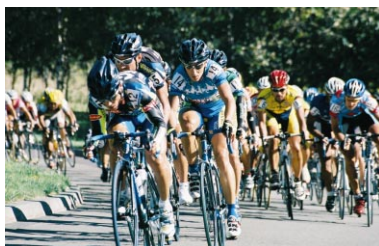
今年は海外6チーム、国内14チームの計20チーム、100名の選手が参加しました。

当社のチームは3つのタイトルを獲得しました。

団体総合時間賞 1位
(NIPPOレーシングチーム)

個人総合時間賞 1位
(広瀬 敏選手)

個人総合ポイント賞 1位
(ピッツォフェラート・クラウディオ選手)



表彰台に立つ広瀬 敏選手(個人総合優勝)

完成工事ハイライト



● 江津道路 浜田舗装工事
【島根県】



● 国道57号
帯山地区舗装工事
【熊本県】

● マンション建築工事
【兵庫県】

